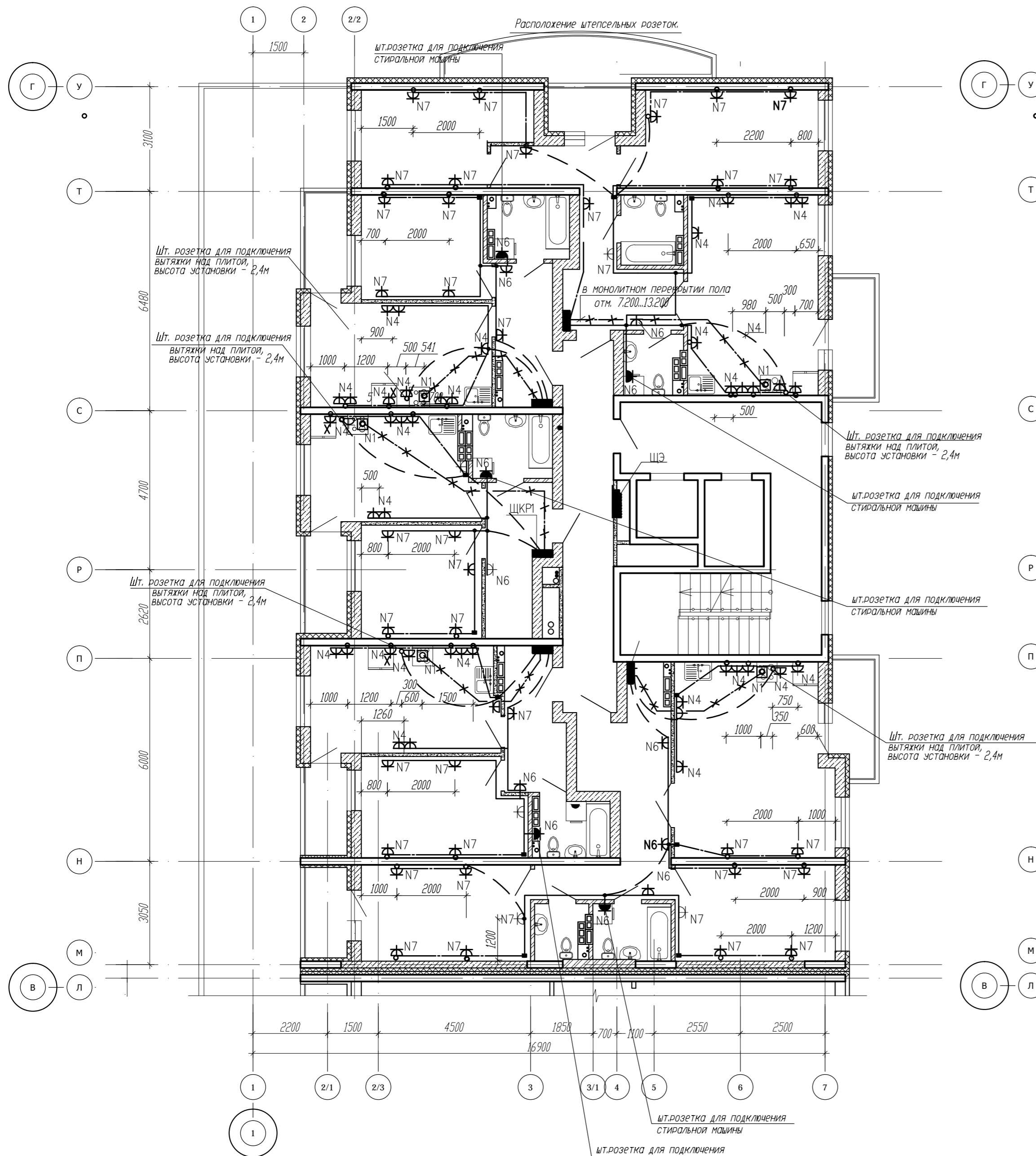
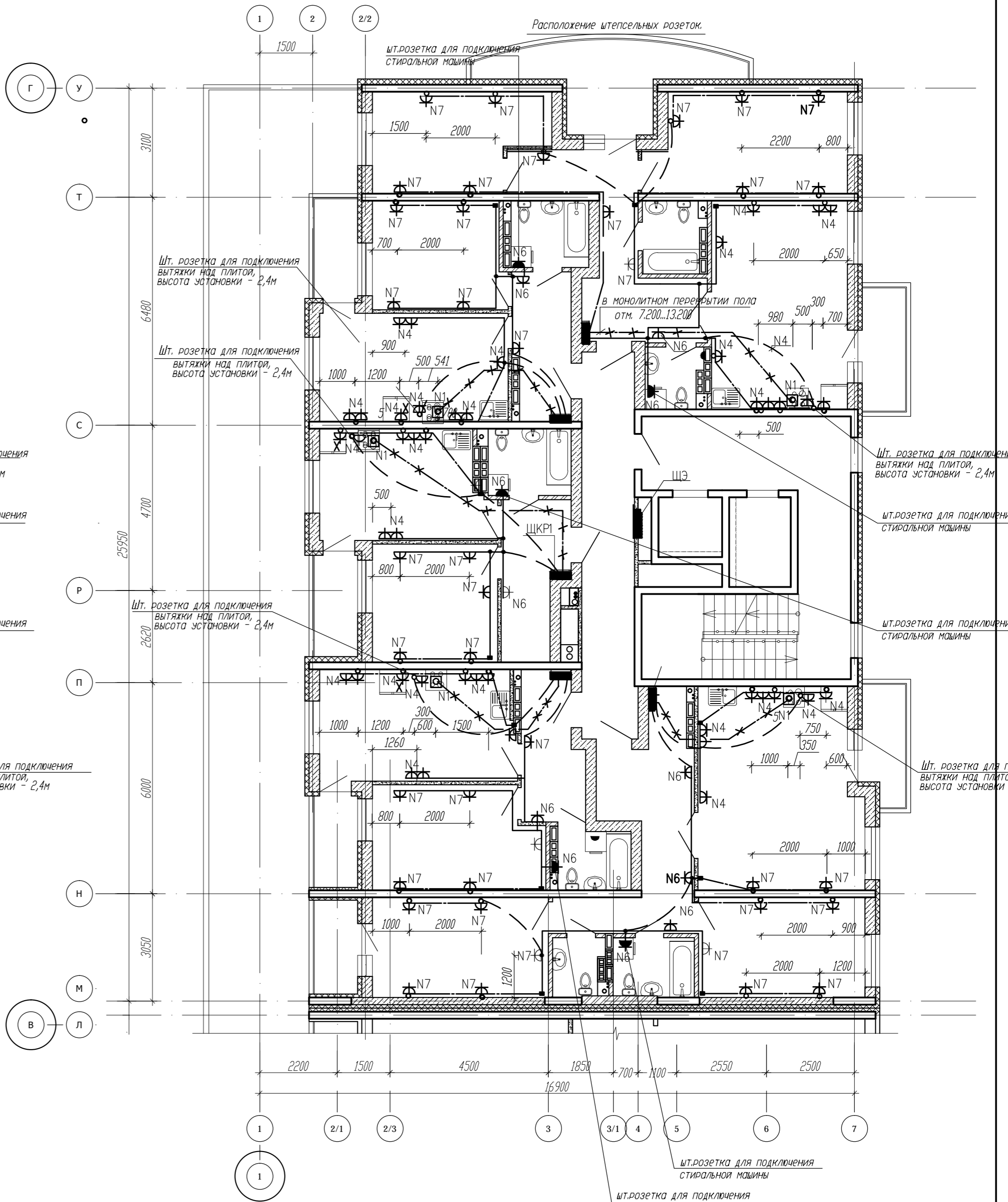


Кладочный план на отм. +7.200 ... +13.200



Кладочный план на отм. +16.200 ... 25.200



Условные обозначения:

- - итепсельная розетка скрытой установки с защитным контактом российского производства 16А, 220В, ст. защиты IP20, высота установки - 0,3м, кроме указанных особо (см. спецификацию)
- - итепсельная розетка скрытой установки с защитным контактом российского производства 16А, 220В, ст. защиты IP44, высота установки - 0,5м, кроме указанных особо (см. спецификацию)
- - итепсельная розетка скрытой установки с защитным контактом российского производства 16А, 220В, ст. защиты IP20, высота установки - 0,3м (подключение холодильника)
- - коробка с клеммником для подключения эл.плиты Н=800мм над уровнем чистого пола
- - коробка протяжная в стяжке пола
- — прокладка сети по кирпичной кладке в штрабе под штукатуркой
- — прокладка сети в трубе в цементной стяжке перекрытия данного этажа ( в полу)
- — прокладка сети в трубе в монолитном перекрытии данного этажа (пола)

- — прокладка сети в трубе в монолитном перекрытии вышележащего этажа ( в потолке) ( подключение розетки для вытяжки эл. плиты Н=2,4м)

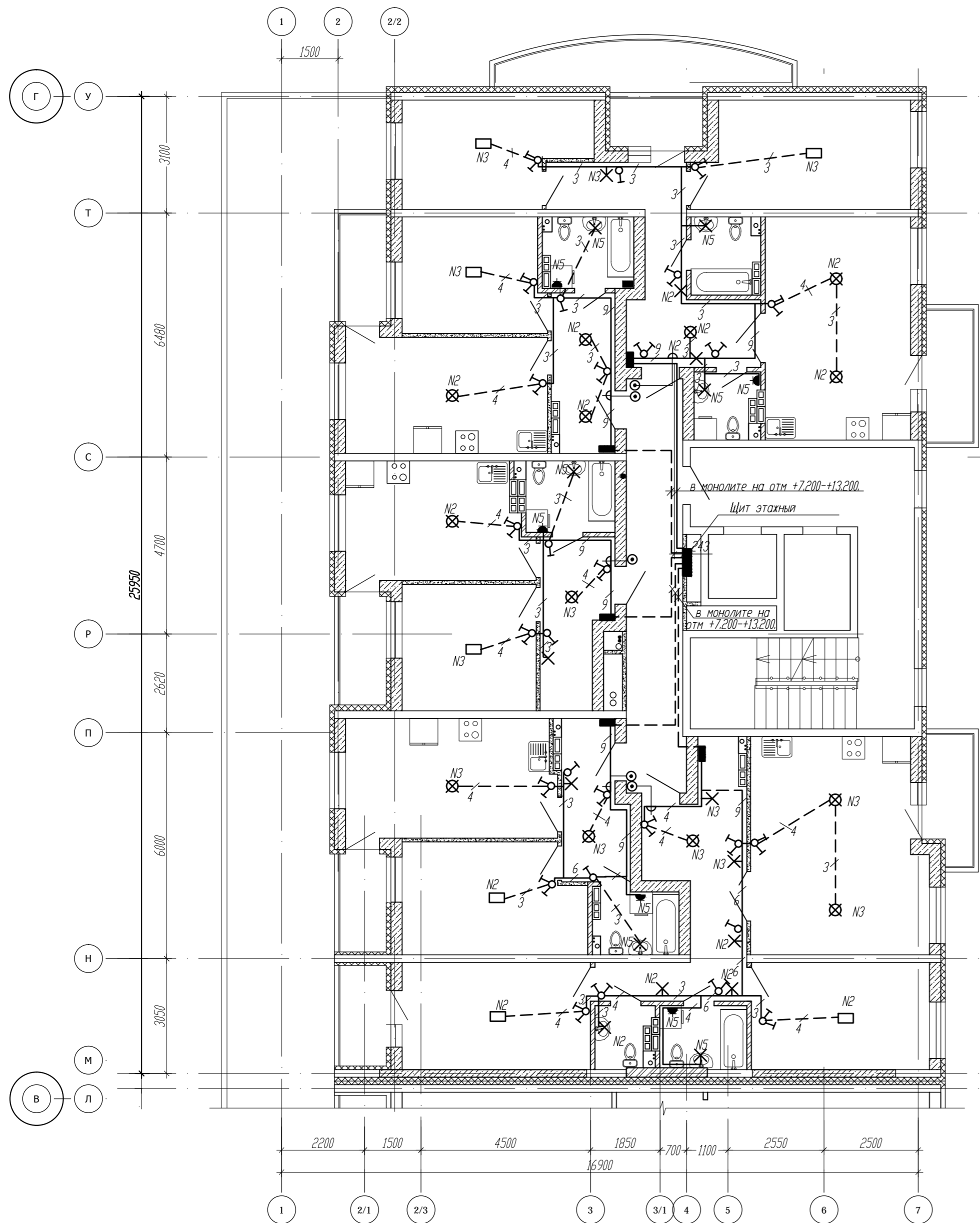
Примечание:

1. Групповая розеточная сеть в квартирах прокладывается плоским кабелем ВВГнг-LS скрыто в штрабах в слое штукатурки по кирпичным стенам, в трубах в цементной стяжке по перекрытию данного этажа, в монолите перекрытия данного этажа.
2. Рекомендуемая высота установки розеток - 0,3м; в кухне - 1,0м (кроме указанных на планах).
3. Установку итепсельных розеток выполнить не менее 0,5м от трубопроводов и
4. Итепсельные розетки в ванных помещениях (защищенные УЗО на ток до 30мА) установить в зоне 3 по ГОСТ Р 50571-11 (0,7м от ванны).

- - ЩЭ (щит этажный, исп. IP31) НПО "Автоматика", Н=1700 мм от чистого пола до верха щита
- - ЩК (щит квартирный, исп. IP31) НПО "Автоматика", Н=1700 мм от чистого пола до верха щита

96/2012-1.4ЭЛ			
Многофункциональный жилой комплекс с помещениями административно-общественного назначения с подземным паркингом по ул. Московской в г. Екатеринбург			
Секция 1.4		Студия	Лист
Внутреннее электроснабжение		Р	25
План на отм. +7.200...+13.200 и +16.200...+25.200. Расположение сетей с итепсельными розетками.			
ООО "АР Проект"			
Изм.	Колуч.	Лист	№ док.
Разраб.	Афанасьева	12.13	
Проверил	Афанасьева	12.13	
ГАП	Мартынович	12.13	
Н. контр.	Клепацкая	12.13	
ГИП	Шмигд	12.13	

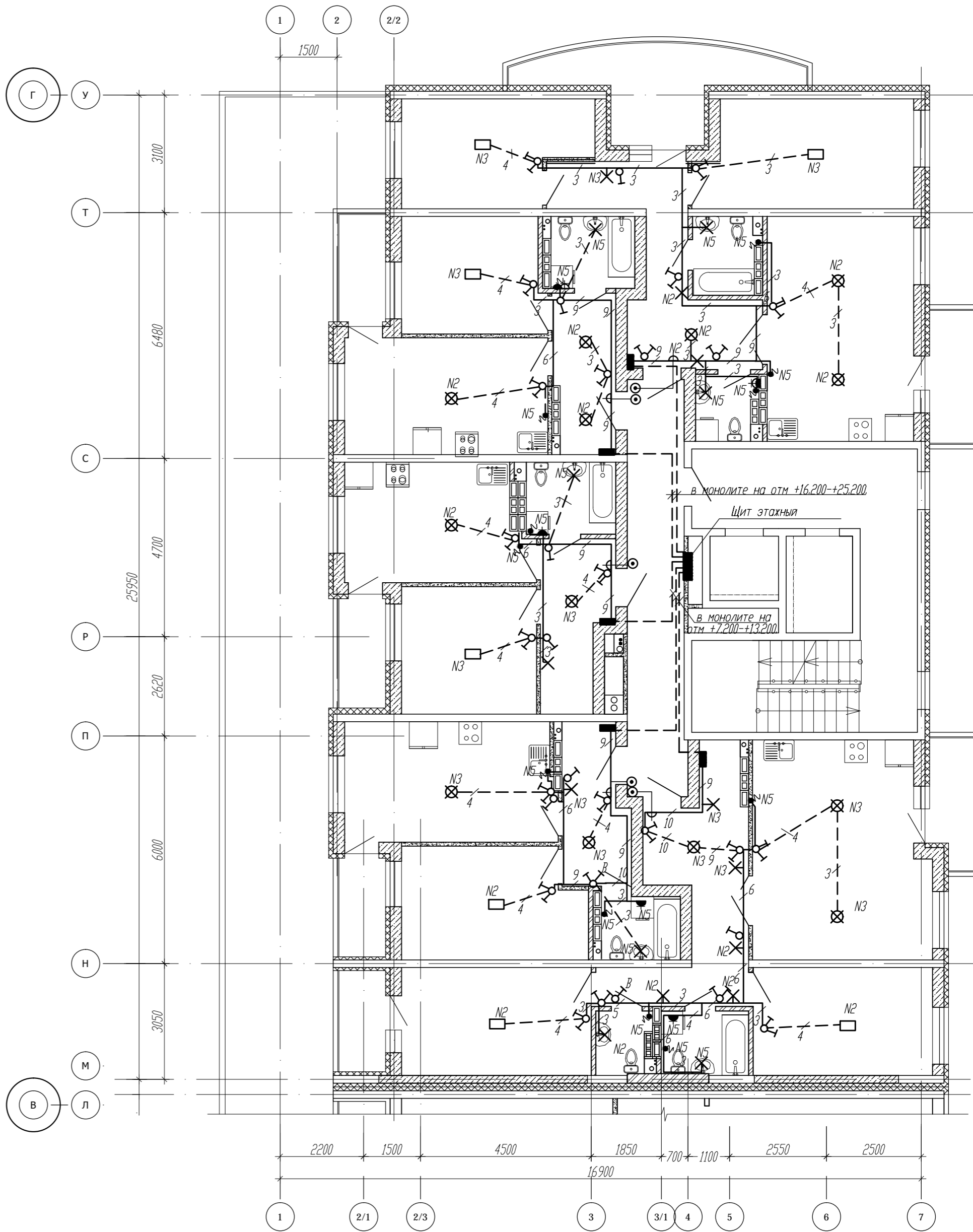
Кладочный план на отм. +7.200 ... +13.200



УСЛОВНЫЕ ОБОЗНАЧЕНИЯ:

- ✕ - светильник исп. IP2X1, клз. 2.0 ( в с/у, коридорах, в ванных комнатах) с энергосберегающей компактной лампой, H=2,4м от уровня чистого пола
- ⊗ - выключатель однополюсный, 10А, 220В, исп. IP20 скрытой установки
- ⊗ - выключатель двойной, 10А, 220В, исп. IP20 скрытой установки
- ⊗ - выключатель однополюсный, 10А, 220В, исп. IP44 скрытой установки
- N5 - розетка штепсельная 2хполюсная с 3м заземляющим контактом 10А, 220В, исп. IP44 скрытой установки в с/у для подключения полотенцесушителя с защитными шторками, H=900мм от чистого пола
- ⊗ - электрический звонок с кнопкой : розетка для звонка H=2,4м, установка кнопки - 1,0м от чистого пола
- - щит квартирный распределительный ЩК(исп. IP31) ф. НПО АВТОМАТИКА H=1,7м от уровня чистого пола до верха щита
- ⊗ - патрон подвесной
- ⊗ - вывод кабеля длиной 2м для подключения канального вентилятора H=2,5м на отм. +22.200 и +25.200
- - клеммная колодка
- — — — — прокладка сети по стенам в штрабах в гофротрубе
- - - - - прокладка сети в замоноличенных ПВХтрусах D=32мм в перекрытиях потолка на отм. +10.200 и +28.200.

Кладочный план на отм. +16.200 ... 25.200



ПРИМЕЧАНИЯ:

1. Крюк в потолке для подвешивания светильника должен быть изолирован.
2. выключатели установить на высоте +0,9м от чистого пола.

Создано	
Внес. инж. А.В.	
Попр. и дата	
Изм. N. по в.	

96/2012-1.4ЭЛ				
Многофункциональный жилой комплекс с помещениями административно-общественного назначения с подземным паркингом по ул. Московской в г. Екатеринбурге				
Секция 1.4 Внутреннее электроснабжение				
План на отм. +7.200...13.600 и на отм. +16.600...25.200. Расположение осветительных сетей квартир.				
Изм.	Кол.ч.	Лист	№ док.	Дата
Разраб.		Афанасьева		12.13
Проверил		Афанасьева		12.13
ГАП		Мартынович		12.13
Н. контр.		Клепацкая		12.13
ГИП		Шмигд		12.13
			Студия	Лист
			Р	24
			ООО "АР Проект"	
Формат А2				